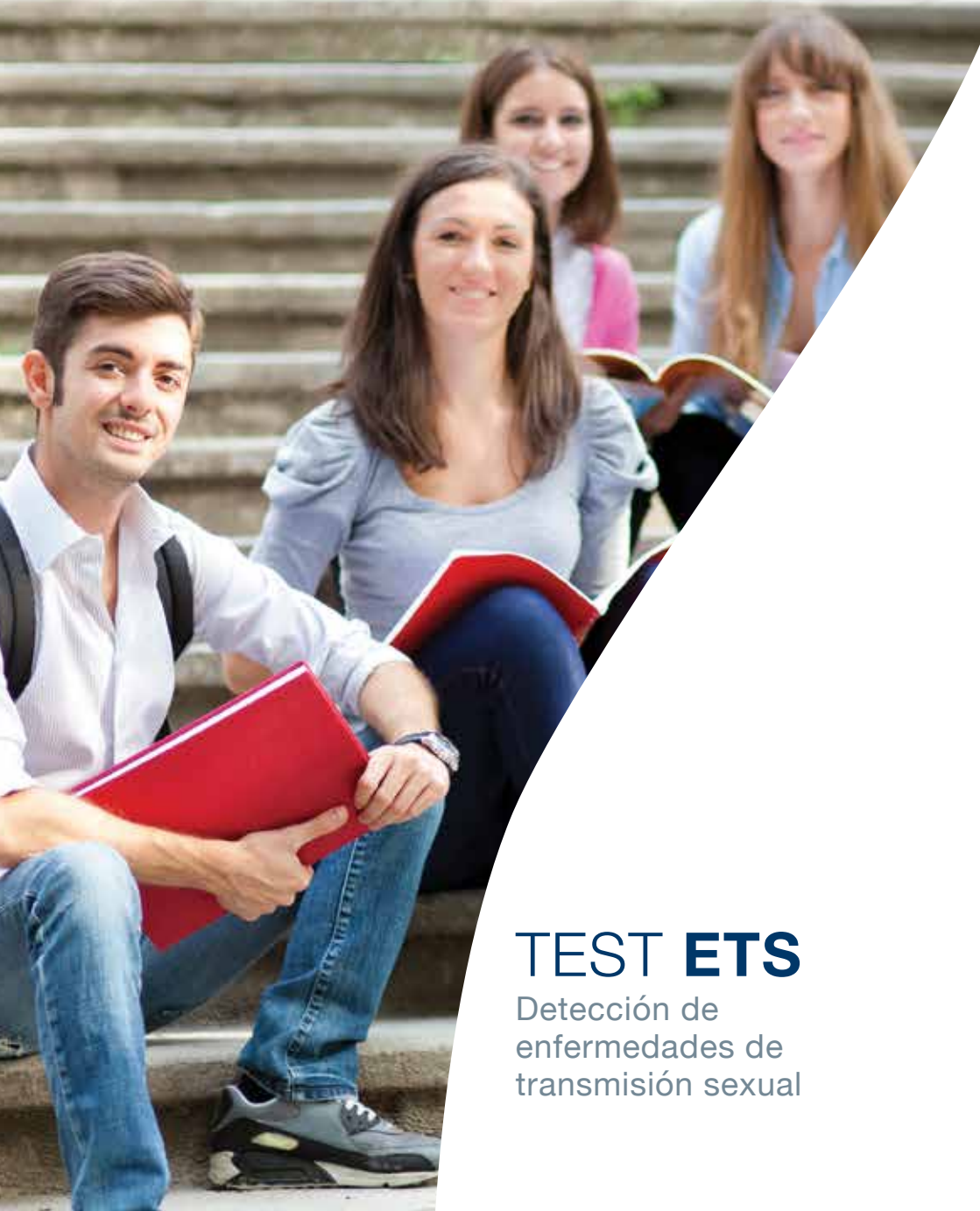


SYNLAB 



TEST ETS

Detección de
enfermedades de
transmisión sexual

Enfermedades de transmisión sexual

Las enfermedades de transmisión sexual (ETS) son infecciones que se contagian de una persona a otra, en la mayoría de los casos, **a través del contacto sexual vaginal, anal u oral**; aunque también pueden transmitirse por otras vías como a través de la sangre o de madre a hijo durante el embarazo o el parto.

LAS ENFERMEDADES DE TRANSMISIÓN SEXUAL (ETS) REPRESENTAN UN GRAVE PROBLEMA DE SALUD PÚBLICA

TANTO POR SU MAGNITUD COMO POR SUS COMPLICACIONES Y SECUELAS SI NO SE REALIZA UN DIAGNÓSTICO Y TRATAMIENTO PRECOZ

Detectar este tipo de infecciones a tiempo es de suma importancia ya que, a largo plazo, pueden causar graves consecuencias en la persona que las padece. Algunas de ellas, tanto en hombres como en mujeres, pueden llegar a **incrementar considerablemente el riesgo de contraer el SIDA**, dar lugar a **enfermedades crónicas, enfermedad inflamatoria pélvica, infertilidad, cáncer cervicouterino**, así como, en mujeres embarazadas, provocar la **muerte del feto o del recién nacido**, entre otras consecuencias graves para la salud.

En los últimos años, se ha evidenciado un incremento destacable en el contagio de este tipo de enfermedades. Según la Organización Mundial de la Salud (OMS), **más de 1 millón de personas contraen una ETS cada día**. La mayoría de las veces, el diagnóstico es tardío ya que es posible estar infectado y no presentar síntomas.



Las infecciones de transmisión sexual son **mayoritariamente asintomáticas**. La detección precoz de una infección, no solo permite la instauración de un tratamiento adecuado sino también llevar a cabo el estudio de contactos, permitiendo cortar la cadena de transmisión y con ello **prevenir nuevas infecciones**.

Se estima que cada día se produce **un millón de nuevas infecciones** solo por gonorrea, clamidia, sífilis o tricomoniasis.

**A NIVEL MUNDIAL, 1 DE CADA 25 PERSONAS
ENTRE 15 Y 49 AÑOS ES PORTADORA DE UNA ETS**

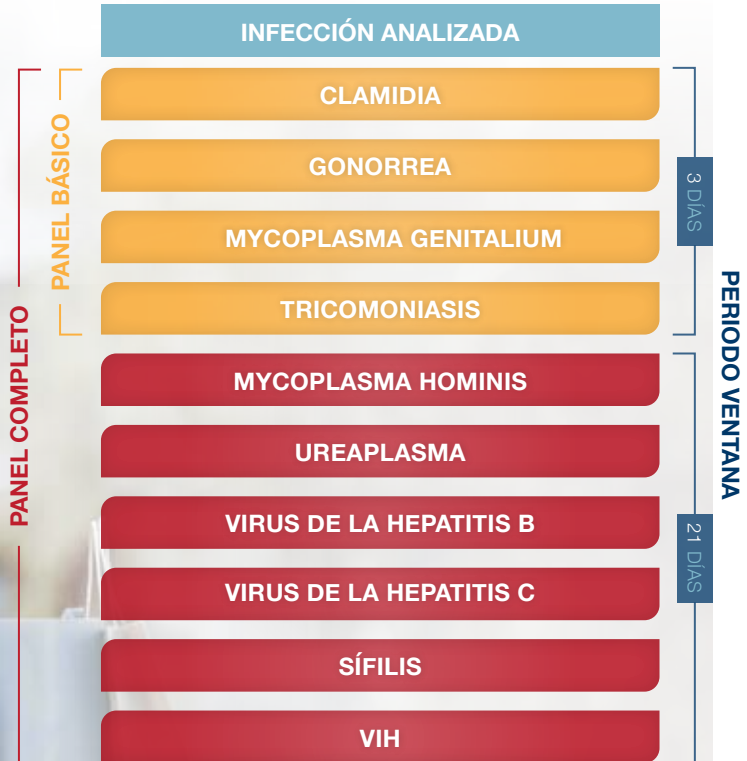
Tiempo para detectar ETS

Para determinar de forma precisa y rigurosa si una persona está contagiada por alguna ETS resulta fundamental **conocer el denominado “periodo ventana” para cada afección**. A través del periodo ventana se establece el número mínimo de días que deben transcurrir entre el momento en el que se ha estado expuesto a un posible contacto de riesgo y el momento en el que se puede detectar la infección. Respetar este plazo **permite garantizar la fiabilidad de los resultados** ya que, no respetar este periodo, podría dar lugar a un resultado erróneo que indicara que no se está infectado pese a estarlo (falso negativo).



Paneles TEST ETS

TEST **ETS** analiza diferentes infecciones en función del panel seleccionado:



¿Para quién está indicado?

La prueba TEST **ETS** está indicada para:

- Todas aquellas personas que hayan estado expuestas a un contacto de riesgo (contacto sexual vaginal, anal u oral).
- Aquellas personas que quieran conocer su estado de salud sexual actual y ejercer una acción preventiva frente al contagio de ETS.

CADA AÑO UNOS 376 MILLONES DE PERSONAS
**CONTRAEN ALGUNA DE ESTAS INFECCIONES:
CLAMIDIA, GONORREA, SÍFILIS O TRICOMONIASIS**

Base científica

La **prueba de cribado TEST ETS** utiliza tanto técnicas moleculares que detectan el material genético de los microorganismos (ADN o ARN), como técnicas serológicas (detección de anticuerpos) en el caso del panel completo.

La **importancia de la aplicación** de estas técnicas moleculares radica en que, en comparación con las técnicas serológicas, **presentan una mayor sensibilidad, reduciendo considerablemente los periodos ventana** (tiempo durante el que la prueba puede dar un resultado negativo a pesar de que la persona esté infectada realmente).

¿Cómo es el proceso?



MUESTRA

Perfil básico: muestra de **ORINA**

Perfil completo: muestra de **ORINA** y **SANGRE**



ANÁLISIS

Tu muestra de **ORINA** y/o **SANGRE** será analizada mediante técnicas moleculares y/o serológicas para la identificación de **ADN**, **ARN** y/o anticuerpos de diferentes microorganismos **CAUSANTES DE ETS**.



RESULTADOS

Los recibirás a través de nuestra web www.synlab.es o bien impreso en cualquiera de nuestros **CENTROS SYNLAB**





**PROVEEDOR LÍDER EN
SERVICIOS DE DIAGNÓSTICO
MÉDICO EN EUROPA.**

**PRESENTE EN MÁS DE 40
PAÍSES EN 4 CONTINENTES.**



**MÁS DE 20.000 ESPECIALISTAS
COMPROMETIDOS INCLUYENDO
A MÁS DE 1.000 EXPERTOS
MÉDICOS.**

**450 LABORATORIOS
Y MÁS DE 1.100 CENTROS
AL SERVICIO DE NUESTROS
CLIENTES.**



**1,5 MILLONES DE PRUEBAS
AL DÍA.**

**CARTERA CON 5.000
PRUEBAS DISPONIBLES.**



SYNLAB

SOLICITE INFORMACIÓN

900 400 442

callcenter.iberia@synlab.es



@synlabES



SYNLAB



@synlab_es



@SYNLAB

www.synlab.es